

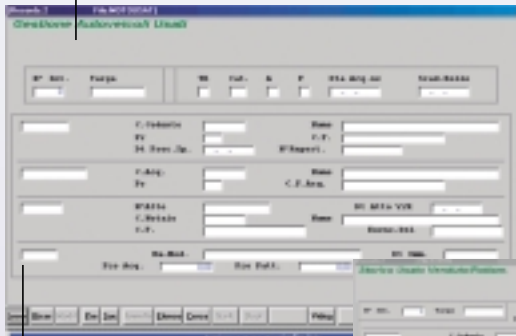
ESENZIONE TASSE AUTOVEICOLI USATI

STAMPE

- Elenchi auto usate per esenzioni tasse
- Passaggio a Storico degli autoveicoli venduti o rottamati
- Passaggio a Storico degli elenchi esenzioni per veicoli non ancora venduti o rottamati
- Passaggio a Storico degli elenchi esenzioni per veicoli venduti o rottamati
- Ottenimento dischetti "Elenchi Esenzioni" per Ministero Finanze

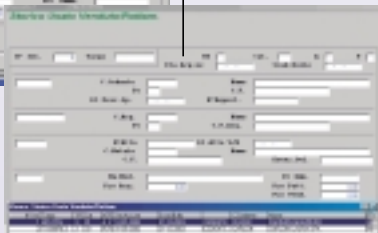
INTERRUZIONE PAGAMENTO TASSE AUTOMOBILITICHE

È possibile ottenere sia gli elenchi degli autoveicoli che i dischetti magnetici da inviare ai competenti uffici regionali del Ministero delle Finanze, per usufruire dell'interruzione del pagamento della tasse automobilistiche, da parte delle aziende che rivendono autoveicoli usati.



TABELLE

- Categorie autoveicoli
- Marche e modelli
- Anagrafica clienti, fornitori e notai
- Testate per elenchi auto usate



ARCHIVI

La facilità d'uso del programma poggia su alcune banche dati di semplice gestione: marche e modelli degli autoveicoli, categorie autoveicoli, anagrafe clienti e notai, schede autoveicoli usati, testate per elenchi esenzione tasse. È prevista la conservazione, in appositi archivi storici, sia delle schede degli autoveicoli che degli elenchi esenzioni tasse, una volta vendute o rottamate le macchine stesse.

REQUISITI DI SISTEMA

Windows 95
Windows 98
Windows ME
Windows XP
Windows 2000
Windows NT

Assistenza per avere tutti i vantaggi del programma fin dal primo giorno



ASSISTENZA TELEFONICA

Possibilità di abbonarsi per ricevere subito risposte complete sul funzionamento ottimale del programma.

AGGIORNAMENTO

Possibilità di abbonarsi per mantenere il programma sempre allineato alle esigenze dell'attività e alle normative vigenti.



Prodotto da: Ing. Zingoni & C. srl - v.le Caldara 6 - 20122 Milano

tel. 025397023
www.modularsoftware.it



fax 025390583

facile@modularsoftware.it