

ENOTECA

Il programma ENOTECA è rivolto ai gestori di negozi al dettaglio per la vendita di vini e alcolici. Esso ha un duplice indirizzo: consentire una facile gestione dei fatti amministrativi e contabili di tali negozi; permettere di rispondere in modo adeguato alle richieste dei clienti circa le caratteristiche sensoriali dei singoli vini e la loro affinità con i vari cibi.

STAMPE

- Procedura per accostamento vini
- Schede analitico descrittive dei vini
- Schede vini: prezzi e collocazione
- Listino articoli
- Giacenze magazzino e margini di contribuzione
- Giacenze con totali prezzo e costo
- Vini sottoscorta
- Vini a lenta rotazione
- Movimenti di magazzino per data
- Margini di contribuzione per operazione
- Movimenti di magazzino per causale e data
- Acquisti per articoli e fornitore
- Acquisti per articoli e data
- Lista corrispettivi per data
- Lista movimenti magazzino per giornali Iva
- Passaggio movimenti magazzino a STORICO
- Scheda storica clienti o fornitore
- Stampa etichette
- Lista clienti e fornitori

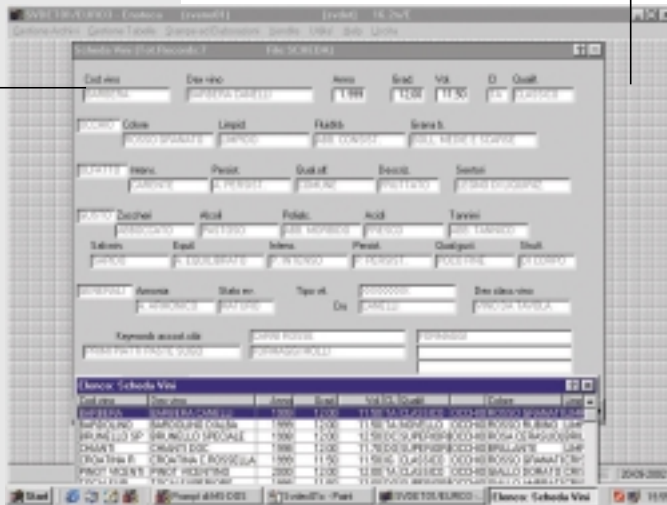
TABELLE

- Struttura catalogazione
- Parole chiave
- Tabella colore, limpidezza e fluidità
- Tabella descrizioni
- Tabella sensori percepiti
- Tabella morbidezza e durezza
- Tabella effervescenza
- Tabella stato evolutivo
- Tabella equilibrio
- Tabella struttura o corpo del vino
- Tabella armonia
- Tabella qualità, intensità e persistenza



ANALISI SENSORIALI DEI VINI

Mediante la memorizzazione di schede analitico descrittive dei singoli vini, è possibile avere costantemente presente le caratteristiche sensoriali degli stessi. Le schede contengono una serie innumerevole di qualità o caratteristiche dei vini, riferite agli esami visivi, olfattivi e gustativi, nonché delle considerazioni generali sulla struttura e sulla maturità dei vini stessi. Inoltre, tali schede, tramite meccanismi di ricerca, permettono di stabilire gli accostamenti dei vini con i cibi, potendo così fornire ai clienti un servizio qualitativamente elevato.



AMMINISTRAZIONE E CONTABILITA'

Magazzino e Acquisti Il magazzino ha tutte le funzioni fondamentali richieste: la gestione dei movimenti, la scheda articolo con prezzi e giacenze aggiornate in tempo reale, la predisposizione degli inventari, l'evidenza degli articoli sottoscorta e di quelli a lenta rotazione. Gli articoli sono individuabili anche tramite i codici a barre. Si ottengono liste degli acquisti per articolo/fornitore che possono fungere da supporto nelle scelte dei fornitori stessi.

Vendite Con la lettura ottica, sono facilitate sia la vendita che l'aggiornamento del magazzino. È prevista la stampa dei listini di vendita, come pure, se opportuna, la stampa dei margini di vendita o di contribuzione.

Supporti Contabili Dalla vendita e, per gli acquisti, dal magazzino si estraggono i dati per i supporti contabili, cioè per i registri dei corrispettivi e dell'Iva.

Banche Dati L'uso dei programmi è reso facile da una serie di banche dati di semplice gestione: anagrafe dei fornitori e di eventuali clienti particolari, causali di magazzino, codici e tipi movimenti Iva.

ARCHIVI

- Schede vini
- Archivio vini e giacenze
- Movimenti di magazzino
- Anagrafico clienti e fornitori
- Storico movimenti di magazzino
- Tipi vini
- Causali di magazzino
- Codici Iva
- Contenitori
- Unità di misura
- Tipi movimento per Iva