

# ASSEMBLEA CONDOMINI

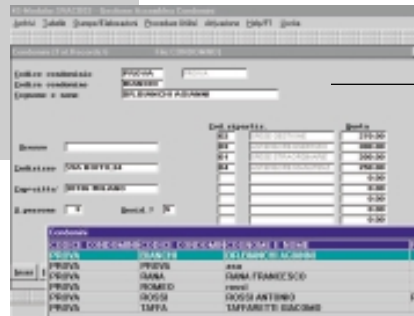
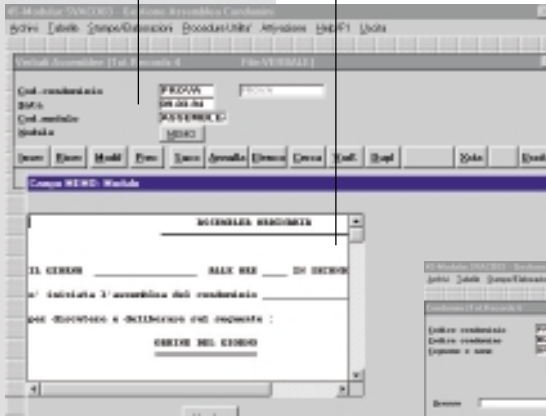
Il programma consente di predisporre l'avviso di convocazione di assemblea condominiale con l'ordine del giorno, di rilevare automaticamente, all'inizio dell'assemblea, i "millesimi" presenti e con delega, e di redigere il verbale dell'assemblea. I dati di lavoro possono essere alimentati manualmente ovvero prelevati dal programma "Software Facile Condominio". Per sfruttare a pieno questo programma è opportuno che venga installato su un Personal Computer portatile, in modo che possa seguire l'amministratore ad ogni riunione.

## DOPO LE ASSEMBLEE

E' prevista l'archiviazione degli avvisi di convocazione e dei verbali delle assemblee.

## STAMPE

Verbale dell'Assemblea

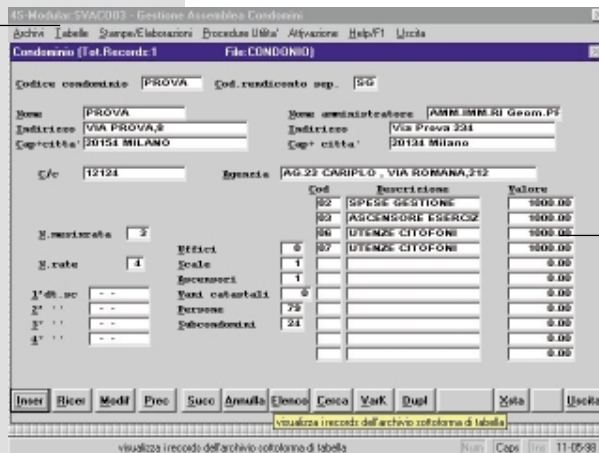


## IN PREPARAZIONE DELLE ASSEMBLEE

Il programma permette di rilevare tutti i dati degli immobili facenti parte del condominio, di tenere l'archivio anagrafico dei condomini e di gestire le tabelle millesimali e i coefficienti di ripartizione delle spese. Inoltre, consente di predisporre gli avvisi di convocazione di assemblea condominiale con l'ordine del giorno stabilito.

## TABELLE e ARCHIVI

- Convocazioni
- Assemblee
- Coefficienti di Ripartizione
- Struttura Moduli
- Verbali Assemblee
- Condomini



## DURANTE LE ASSEMBLEE

All'inizio dell'assemblea è possibile rilevare automaticamente i millesimi presenti e con delega. Nel corso dell'assemblea, il programma serve per redigere il verbale.