

# AUTOVEICOLI

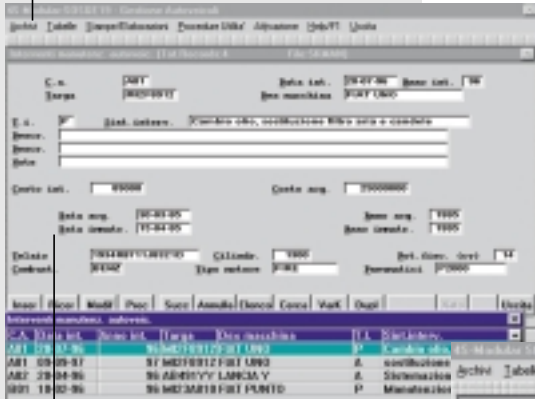
Il programma permette di controllare tutte le spese di gestione degli automezzi, di programmare gli interventi di manutenzione e di conoscere le scadenze degli adempimenti burocratici. Può gestire anche parchi di autoveicoli, camion, macchine movimento terra e furgoni, senza limiti di numero.

## TABELLE e ARCHIVI

- Tipologie adempimenti
- Schede macchina
- Scadenze adempimenti e relativi pagamenti
- Manutenzione
- Storico adempimenti e pagamenti

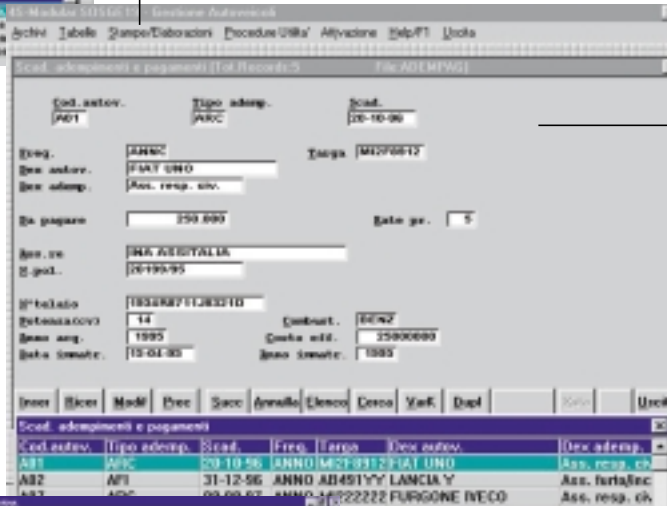
## STAMPE

- Scheda autoveicolo
- Adempimenti per autoveicolo, tipo e data
- Lista scadenze
- Interventi di manutenzione per autoveicolo
- Costi di manutenzione
- Passaggio a Storico degli Adempimenti e Pagamenti



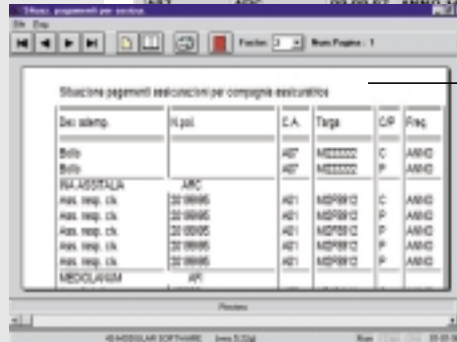
## MANUTENZIONE

Il programma consente di programmare gli interventi di manutenzione e di registrare quelli già sostenuti. Per ogni intervento meccanico, annota data e motivi, memorizza i pezzi di ricambio usati e i costi. Stampa l'elenco degli interventi eseguiti per automezzo e i costi di manutenzione sostenuti per data.



## AUTOVEICOLI

Il programma redige una scheda di identità dell'autoveicolo con tutte le informazioni anagrafiche del mezzo. Registra i consumi di carburante e lubrificanti in quantità e in lire e determina i consumi medi allo scopo di ridurre i costi di gestione.



## SCADENZE E PAGAMENTI

Permette di tenere sotto controllo le scadenze di bollo, assicurazione, revisioni, e di conoscere in ogni momento la situazione dei relativi pagamenti. Chi ama la propria macchina o deve gestire un parco di autoveicoli non può fare a meno di questo semplice, ma completo strumento.