

LAVORI SU COMMESSA

PROGRAMMA DI PRODUZIONE

Il programma consente, in funzione delle distinte base articoli, l'esplosione delle commesse in portafoglio, stabilendo così gli articoli (semilavorati e prodotti finiti) da produrre e i fabbisogni dei materiali da impiegare.

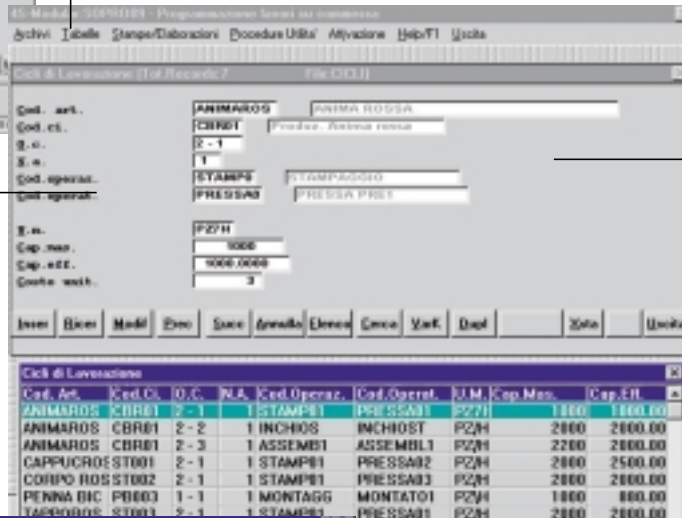
In ragione dei cicli di lavorazione, determina i carichi delle risorse, siano esse operatori o macchine o reparti.

TABELLE e ARCHIVI

- Articoli
- Operatori
- Lavorazioni
- Commesse
- Lavorazioni critiche
- Portafoglio ordini
- Distinta Base
- Articoli da produrre
- Cicli di Lavorazione
- Operazioni Impiegate
- Calendario Generale
- Calendario Particolare
- Carico e Scarico produzione

Il programma gestisce l'archivio delle risorse produttive dell'azienda e ne determina le potenzialità, in funzione del calendario di fabbrica, dei calendari delle singole risorse e dei programmi di manutenzione.

Il programma permette di definire in modo parametrico i reports.



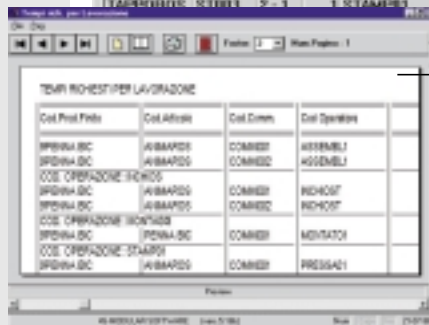
CONSUNTIVAZIONE PRODUZIONE

Il programma permette la rilevazione dei lavori effettuati con aggiornamento dello stato di avanzamento, la chiusura e la contabilizzazione delle commesse, la stampa dei consuntivi.

FUNZIONI

Per elaborare il Programma di Produzione, occorre gestire una serie di banche dati relative alle modalità e alle risorse della produzione, nonché alle commesse in portafoglio.

In particolare riguardano gli articoli da produrre, i cicli di lavorazione, le lavorazioni critiche che fanno da collo di bottiglia, la gestione di eventuali lotti, le distinte base, i codici delle commesse, l'archivio degli operatori, gli ordini di vendita.



STAMPE

- Situazione commesse in Portafoglio
- Esplosione degli ordini
- Portafoglio Ordini Esploso
- Cicli di Lavorazione
- Carico delle lavorazioni
- Tempi richiesti per Lavorazione
- Grafico Situazione della Produzione
- Elaborazione Carico Produzione
- Carico Per Operatore